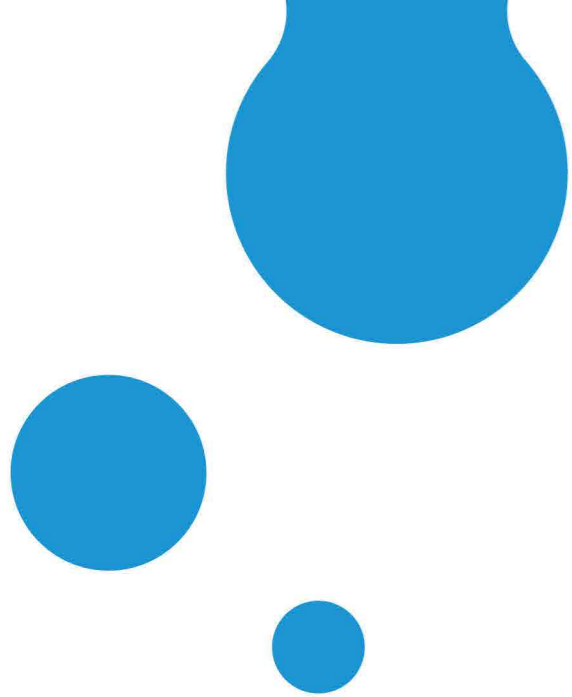


wahoo

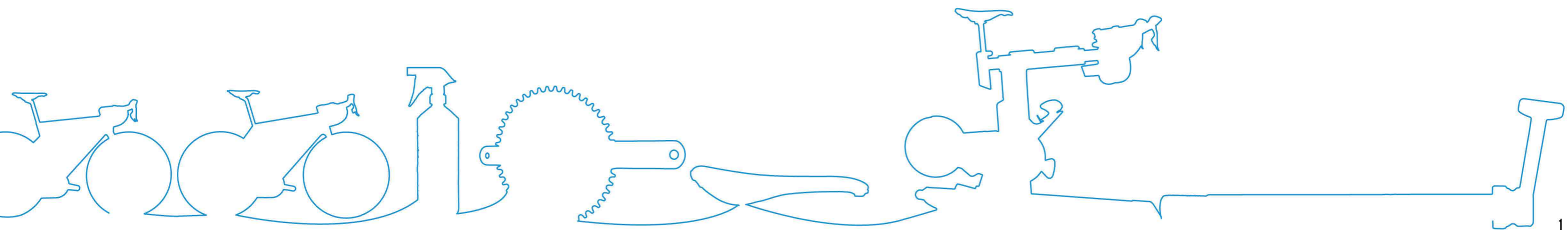

KLIGHT
by DARAD

 20
22 Always
Cycling
Life!





<i>ABOUT KLIGHT</i>	<i>...02-03</i>
<i>BMC</i>	<i>...04-39</i>
<i>Cervélo</i>	<i>...40-61</i>
<i>WAHOO</i>	<i>...62-73</i>
<i>Rapilock</i>	<i>...74-79</i>
<i>ROTOR</i>	<i>...80-105</i>
<i>MUC-OFF</i>	<i>...106-129</i>
<i>SELLE ITALIA</i>	<i>...130-151</i>





Always
Cycling
Life!



ABOUT KLIGHT



建來運動行銷源自於1989年，初始與世同金屬、建來貿易隸屬相同事業集團，2009年以建來工業進入臺灣自行車領域，作為立基臺灣之自行車代理商，放眼亞洲；2013年以建來運動行銷新穎形象嶄露頭角；2018年著手拓展市場，規劃品牌再造策略，符合時代變革，持續穩健經營經銷代理與自有品牌；2019年加入明基友達集團。

以象徵公司字首-K之自行車架作為視覺核心，向右斜上等設計，具有上升脈動的速度感，用簡單俐落的幾何圖形，勾勒出直覺清新的品牌訊息。

從臺灣車界出發，接軌世界，標準字採用時尚洗鍊的無襯線字體，展現獨立自信觀點、高級感，賦予企業進步於未來，耕耘創新、長久發展的規模願景。以尖端技術引領市場，創造價值，營造勇於開拓、迎向變革與挑戰的決心，持續於未來，提供貼近車友之嶄新服務，貫徹車架乃是單車靈魂之革言。



Inspiration



Genated in 1989, KLIGHT Sport Marketing was affiliated to the same business group with KENDA Rubber, Kenstone Metal and Kenlight Trading. As the basic bicycle agent in Taiwan, we entered Taiwan's bicycle field with KLIGHT industry and looked at the Asia in 2009. The novel image of KLIGHT Sport Marketing emerged bicycle market in 2013. In order to conform to the trend of the times and continue the operation steady, we started to expand the market and plan brand reengineering strategies in 2018. Combine with-BenQ-AUO Group in 2019.

As the visual core, K frames is the symbol of the company prefix. The design that tilting to the upper right has the sense of speed with pulse pulsation. K also uses the simple and neat geometric figures to outline the intuitive and fresh brand messages.

Starting from Taiwanese bicycle industry, connecting with the world. The standard words use sans-serif that is fashionable and agile. It shows independent confidence and high sense. Give the company the vision of progressing into the future, cultivating innovation and long-term development. Leading the market with cutting-edge technology to create value and build a determination that opens up and faces change and challenge. We will sustain in the future and carry through the aphorism as "Frame is the soul of bike" and provide new services close to the riders.

wahoo

About Wahoo

在開發初代KICKR時，Wahoo並沒有想要改變世界，而只是要讓室內訓練不那麼糟糕而已。沒想到許多人加入了改變的行列，共同打造更優秀的室內訓練環境。當訓練台可以使用筆電、平板甚至手機控制時，室內訓練的革命就此開始，而Wahoo一直都在革新的最前線。不只打造更優秀的訓練台，更是導入創新設計，讓室內訓練更加擬真、實用且富有挑戰性，最重要的是也更好玩。



RIDE THE REVOLUTION



TEAM INEOS GRENADIERS

過去10年內拿下七次環法黃衫，Team Ineos Grenadiers擁有優秀的訓練傳統。從2014年起採用KICKR Smart Trainer作為訓練/熱身選擇，幫助車隊取得眾多勝利。2019年，Team Ineos Grenadiers與Wahoo更進一步合作，將KICKR CLIMB、KICKR HEADWIND以及TICKR Heart Rate Monitor納入訓練的每分每秒。



ALPHICINEI FENIX

車隊項目橫跨公路車賽事、登山車賽事甚至是Gravel挑戰，Alpecin-Fenix Cycling 團隊與荷蘭飛人Mathieu Van Der Poel從不自我設限，挑戰所有可能性。團隊選擇KICKR 在休賽期間打造狀態，搭配BOLT系列車錶在所有賽事無往不利！



TEAM DECEUNINCK-QUICK-STEP

DECEUNINCK-QUICK-STEP，環法總排第五及啟門賞得主Julian Alaphilippe的團隊，採用準確TICKR Heart Rate Monitor紀錄訊聯競賽的每個細節；簡便設定上傳的ELEMNT系列碼表更是狼群紀錄競賽/訓練資訊的第一選擇。



LUCY CHARLES BARCLAY

在2018打破19歲三項鐵人游泳區段紀錄，同時拿下鐵人賽事最盛大的Kona IRONMAN World Championship第二名，Lucy Charles Barclay使用KICKR、KICKR CLIMB、KICKR HEADWIND以及ELEMNT BOLT打造訓練生態系，為成為最快的鐵人更進一步。



LIONEL SANDERS

一場摔車意外讓Ian Boswell決定在28歲就離開職業的賽場，但這並沒有澆熄他對於自行車的熱愛。以Frontier的身分加入Wahoo自由奔放的Gravel團隊，並在2021拿下堪薩斯UNBOUND GRAVEL 賽事冠軍，為Wahoo開啟全新篇章。

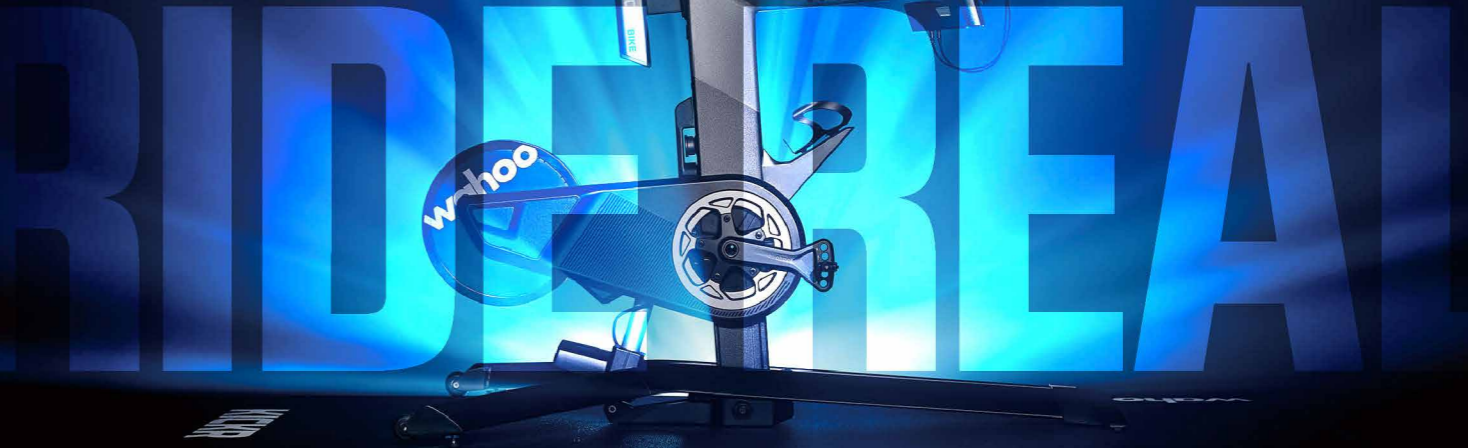


JAN FRODENO

2008年北京奧運三項鐵人金牌、IRONMAN世界賽2015,2016,2019,3次冠軍，IRONMAN KONA紀錄保持人，Jan Frodeno不僅透過Wahoo推展自我極限，更是協助Wahoo開發訓練的所有可能性。Jan給予工程團隊最精確的回饋，讓每一項產品都如同為運動員量身訂製，滿足最頂尖運動員的所有需求。

KICKR BIKE

smart bike



About KICKR BIKE

KICKR BIKE，前所未見的室內訓練選擇。融合實體升降、仿真變速系統、自由齒比選擇，創造有史以來最強大、最擬真、最個人化的室內訓練體驗。

擬真騎乘路感

5.85kg重量惰輪搭配內建馬達，再搭配Zwift、The Sufferfest等擬真訓練軟體能最大化模擬出外訓練的感受。

還原戶外騎乘座艙

Wahoo Fitness軟體偵測設定，搭配五處可調整空間：疊高量(stack)、前伸量(reach)、座管後移量、座墊高度、立管高度，還原戶外騎乘的座艙細節，以最擬真的方式進行訓練。

直覺而簡易的操作

KICKR BIKE搭載自動調校功能，省去定時調整時的不便。優秀軟體設計能快速與ELEMNT系列碼錶、KICKR HEADWIND、智慧型訓練台，打造完整Wahoo訓練生態系。

真實坡度模擬

採用與 KICKR CLIMB 相同實體升降概念，讓騎士除了能透過阻力模擬路線的升降變化，更是能實際感受坡度的變化，能針對爬坡肌群訓練以及精進上坡踩踏技巧。KICKR BIKE支援從+20%~-15%的坡度升降。

支援三大變速系統

能夠模擬SRAM, Shimano, Campagnolo 變速系統操作細節，給你最真實的變速手感。

建議售價：\$116,000

尺寸規格

尺寸(含外包裝):約135×34×88cm (54"×14"×35")
產品重量:約42kg (93 lbs)
功率誤差:±1%
適用身高:約152-193cm (5 feet to 6 feet 4 inches)
使用者體重限制:約114kg (250lbs)
曲柄長度:165, 167.5, 170, 172.5, 175mm
NCC認證字號:CCAL20LP1020T6



KICKR

smart bike trainer



About KICKR Smart Trainer (2020)

建議售價: \$42,000

全新KICKR, 冠軍隊伍Team Ineos與BORA-hansgrohe的訓練選擇。Wahoo透過專利自動誤差校正科技, 將過去KICKR優異的±2%功率誤差值進一步提升為±1%, 讓全新KICKR不僅有無可比擬的功率準確度, 更省去過往瑣碎的校對手續, 為所有Wahooligan打造更連貫、更準確的訓練環境。

擬真騎乘路感

7.2kg重量級惰輪具備強大慣性, 打造媲美戶外騎乘時的騎乘路感。全新AXIS動態擬真軸座, 打造5°水平角度變化, 讓每次踩踏更貼近現實, 與更準確的KICKR搭配, 創造穩定而真實的訓練。

極靜音科技

以靜音皮帶驅動, 打造極靜而順暢的室內體驗。

支援KICKR HEADWIND

KICKR HEADWIND強大而真實的風力表現, 讓騎士保持涼爽的同時讓室內騎乘更真實。

支援KICKR CLIMB

可與 KICKR CLIMB 連線將模擬坡度擴大成+20% ~ -10%, 更貼近真實戶外騎乘感受, 打造完整室內訓練生態系。
(註: 會因為車架尺寸、品牌而有些微差異)

尺寸規格

展開後尺寸: 51×71×44cm (20"×28"×17")
產品重量: 約22kg (47lbs)
功率誤差: ±1%
後輪尺寸支援: 公路車: 650c-700c-24" / 登山車: 650b-24"-26"-29"
花鼓尺寸支援: 130/135mm快拆, 12×142、12×148貫通軸
(產品內含轉接座)
使用者體重限制: 約 113kg (250 lbs)
主機最大模擬坡度: +20%
(搭配KICKR CLIMB後可將模擬坡度擴大成+20%~-10%)
NCC認證字號: CCAL20LP1020T6

支援ELEMNT系列車錶

透過ELEMNT車錶路線還原功能, 讓KICKR Smart Trainer能夠完全模擬外出騎乘的每個細節, 打造完整Wahoo訓練生態系。

豐富系統適用性

除了支援框煞及標準130/135mm碟煞快拆, KICKR還支援12×142、12×148貫通軸規格, 特殊主機形狀設計, 大空間能容納市面絕大部分卡鉗。

KICKR Direct Connect 網路實體化連線器

建議售價: \$3,200

*限制與KICKR 2020搭配

實體化傳輸路線, 讓虛擬騎乘/競賽毫無後顧之憂。KICKR Direct Connect將能提供更穩定, 更安全的連線品質的最佳選擇。將室內訓練台與家用網路直接連線, 建立實體連線渠道讓所有Wahooligan都不再需要擔心, 即刻擁有毫無顧慮的線上騎乘體驗。



KICKR AXIS 動態擬真軸座 升級組

建議售價: \$2,500

讓過去去的KICKR訓練台也能夠擁有同樣擬真的訓練體驗! (KICKR訓練台2020版本已包含KICKR AXIS動態擬真軸座, 先前版本的KICKR訓練台則需另外加購。)



About KICKR CLIMB

建議售價: \$19,600

KICKR CLIMB讓室內訓練不再受限於環境, 將騎乘體驗提升至全新境界。導入現實升降變化, 讓坡度模擬不再只是阻力高低。在平坦室內喚醒爬坡肌群, 最大化室內訓練成效。可與KICKR獨家搭配, 連線訓練台讀取軟體地形資訊, 還原室外訓練的每個細節。
(註: KICKR訓練台需為2017年以上的版本方可搭配使用)

現實坡度升降模擬

KICKR CLIMB能支援最大20%上坡表現至最大10%下坡表現, 還原室外騎車的坡度細節, 讓騎士不僅能透過阻力模擬路線的升降變化, 還能在室內訓練爬坡肌群以及爬坡時的踩踏技巧。
(註: 會因為車架款式、尺寸、輪徑大小而有些許差異)

獨家搭配KICKR系列訓練台

獨家搭配KICKR, KICKR CORE, KICKR SNAP訓練台進行軟體連線打造Wahoo訓練生態系, 完美還原戶外騎乘的所有細節。
(註: 需為2017年以後版本方可搭配)

支援KICKR HEADWIND

KICKR HEADWIND強大而真實的風力表現, 讓騎士保持涼爽的同時讓室內騎乘更真實。

尺寸規格

尺寸: 約65.4×13×18cm (25.75"×5.1"×7")
產品重量: 約10kg (22 lbs)
模擬坡度: 20% ~ -10% (會因為車架尺寸、品牌而有些微差異)
可搭配訓練台: Wahoo Smart Trainers 2017年以後版本皆可, 包含: KICKR Smart Trainer、KICKR CORE、KICKR SNAP
無線傳輸更新: 可透過Wahoo Fitness App更新
坡度模擬: 實際坡度
花鼓尺寸支援: 快拆, 12×100、15×100、15×110貫通軸
(包裝內含快拆轉接座)
體重限制: 約113kg (250 lbs)
電源: 100-240V, 50/60 Hz, 2.5A
NCC認證字號: CCAL20LP1020T6

KICKR CLIMB

indoor trainer grade simulator



支援Wahoo ELEMNT系列車錶

可透過連線至ELEMNT系列車錶進行路線還原功能, 讓KICKR CLIMB能夠完全模擬外出騎乘的高度變化。

支援多種車架系統

支援一般快拆及12×100、15×100、15×110貫通軸規格, 打造完美室內訓練生態系。

第三方軟體相容

能夠與Zwift, The Sufferfest, TrainerRoad...等訓練軟體相容, 讓室內訓練更多選擇。

職業級耐用性

以極堅固金屬骨架打造, KICKR Smart Trainer能承受長時間高功率的訓練。

不支援車款列表

- Trek Madone 2006 - 2013 with 100mm quick release or thru axle dropouts
- Trek Speed Concept 2012 with 100mm quick release dropouts
- Trek Lexa 2014 with 100mm dropouts
- Merida Scultura 2019 with 100mm quick release dropouts
- Canyon Aeroad 2014 with 100mm quick release dropouts
- Trek 2.1 Series 2012
- Giant Propell Disc 2018
- Boardman Road Team Carbon 2018
- Cube Attain GTC 2017
- Some Serotta bikes
- Any bike with a Cannondale Lefty fork

* Quick Release : 一般快拆 / Thru Axle : 貫通軸
*此列表可能隨車款推出而增加, 建議前往經銷店家將使用車款實際比對後, 以確保產品相容性。

KICKR HEADWIND

smart fan



About KICKR HEADWIND

以最大化還原真實騎行作為開發核心。

KICKR HEADWIND是世界上首支為室內訓練設計的智慧型風扇。能夠根據速度、心率等訓練數據調整風扇功率，搭配模擬戶外騎行的風勢型態，還原戶外騎行的每個細節。

強勁風力

最大輸出能模擬48kph時的風力，確保騎乘時保持涼爽。

擬真風力

模擬實際騎乘時風的氣流。

互動感應功能

能根據與速度、心律感應器的變化而調整風力變化。

尺寸規格

尺寸(腳架關閉):約41×30.5×48.3cm (16"×12"×19")
尺寸(腳架開啟):約45.8×30.5×48.3cm (18"×12"×19")
產品重量:約5.45kg (12 lbs)
最大模擬風力:30 mph / 48 kph
可搭配訓練台:
KICKR BIKE
KICKR Smart Trainer:2017年以後版本
KICKR SNAP:2017年以後版本
KICKR CORE:2017年以後版本
具ANT+連線功能之智慧型訓練台
無線傳輸更新:可透過Wahoo Fitness App更新
硬體相容裝置:具藍牙功能的智慧型手機
具ANT+連線功能的:速度感應器、心律感應器、智慧型訓練台
電源:120v 60hz



建議售價: \$9,500

智慧操控

以智慧型手機遠端控制風量大小。

4段風力變化

手動控制風扇輸出功率，找到最適合訓練的風量。

支援KICKR Desk

能完美整合至KICKR Desk之下，打造完整室內訓練生態系。

KICKR

Indoor Cycling Desk



About KICKR Indoor Cycling Desk

KICKR Indoor Cycling Desk以極堅固金屬打造骨架，搭配橡膠止滑桌面設計，穩固擺放任何訓練所需；創新整合式裝置支撐座，讀取訓練資訊不用再彎腰駝背，你只需要全心投入訓練。

建議售價: \$8,000

絕佳調整彈性

只需要按下桌面兩側按鈕，就能夠快速調整桌面高度。

方便滾輪設計

滑順滾輪設計，讓移動KICKR Indoor Cycling Desk更為快速簡便。

職業級耐用性

以極堅固金屬骨架打造搭配亮面烤漆，KICKR Indoor Cycling Desk給你職業級的訓練體驗。

整合式裝置支撐座

整合式智慧型裝置支撐座，能穩固放置智慧型手機、平板。特殊設計角度，讓閱讀訓練資訊更容易。

整線孔位設計

內建整線孔位，輕鬆擺脫線材纏繞的困擾。

止滑桌面設計

橡膠材質桌面確保無論訓練再刻苦，都能將所有東西保持原位。

尺寸規格

底座尺寸:約76.2×71.1cm (30"×28")
桌面尺寸:約35.6×71.1cm (14"×28")
支援高度:約83.8cm至122cm (33" to 48")
產品重量:約17kg



About KICKR Trainer Floormat

KICKR Trainer Floormat，你訓練的最佳夥伴。以高磅數吸噪材質打造，讓室內訓練安靜無聲。防水止滑表面材質，能穩固訓練台位置，讓室內訓練更安全。

建議售價: \$2,500

防水表面材質

全防水表面材質，不怕汗水侵蝕以及液體滴濺。

止滑設計

採用止滑設計穩固訓練台位置，讓室內訓練更安全。

高磅數吸音材質打造

使用高磅數吸音材質，吸音吸震特性讓室內訓練安靜無聲。

倒三角收邊設計

倒三角設計確保地墊邊角安全不割人，提供最優秀的訓練體驗。

尺寸規格

尺寸:約198×92cm (78"×36")
厚度:約6mm
材料:6P free PVC



ELEMNT BOLT

NEW

gps bike computer



(2021)

建議售價: \$9,990

空力外型設計

延續過去BOLT空力設計,全新BOLT保持流線空力外型,與專屬碼表座結合,打造最低風阻的座艙。

清楚顯示所有細節

清楚鮮明的64色螢幕顯示,突破過去黑白的顯示限制,搭配光源感應器自動偵測周圍環境光源調整螢幕亮度,採用輕量而強韌的GORILLA®玻璃讓一切騎乘數據判讀更容易。

強大導航功能

引進ELEMNT ROAM強大的導航功能,ELEMNT BOLT搭載更多智慧導航系統,滿足騎乘的所有需求。

-Route To Start Back - On Track - Retrace Your Route
-Take Me To - Get Me Started -Saved Location

16GB 超大容量記憶體

讓刪除地圖及路線成為過去式,16GB超大容量讓儲存空間不再是問題。

優秀無線連接科技

採用全無線傳輸科技,讓整合騎行紀錄更簡便,唯一需要插上接頭就是充電之時。支援ANT+及藍牙連線,讓騎士有更多配件可供選擇。

整合式 Wahoo 訓練生態系

可搭配 ELEMNT RIVAL 三鐵手錶、KICKR BIKE、KICKR 系列訓練台,完整 Wahoo 訓練生態系釋放你所有潛能。

支援 Wahoo KICKR BIKE、KICKR Smart Trainer、KICKR CORE、KICKR SNAP 等訓練台,能顯示 4 種模式:

1. 坡度模擬模式
2. ERG模式
3. 路線還原模式
4. 被動記錄模式

Multisport Handover 自動整合資料

自動偵測ELEMNT RIVAL系列手錶共享自行車賽段資訊,並在碼錶顯示即時身體資訊,讓你拿出更強大的比賽表現。

簡訊、EMAIL、來電提醒

連線智慧手機後可透過LED以及螢幕顯示重要聯絡人通訊,資訊不漏接,也可啟動勿擾模式享受單純騎乘樂趣。

尺寸規格

尺寸:約7.8 × 4.7 × 2.2 cm (3.05" × 1.86" × 0.84")

螢幕尺寸:約 5.6 cm (2.2")

螢幕色彩:64 彩色

螢幕畫素:240 × 300

產品重量:約 68 g (2.4 oz)

電池規格:充電鋰電池

電池容量:15 hr

防水等級:IPX7 (waterproof up to 5 ft / 1.52m)

機上感應器:氣壓感應器、光源感應器、GPS、GLONASS、Galileo定位感應器

碼錶顏色:消光黑

NCC認證字號:CCAL20LP1399T5

Wahoo Fitness保留BOLT核心元素:極為空力的外型、直覺式操作程序,簡潔無線連線,進而重新打造ELEMNT BOLT。具備更清晰的顯示能力,更完整的導航功能,更簡單的使用體驗,更強大的BOLT就此誕生。

“乾淨俐落一直是ELEMNT BOLT的代名詞,而我們深知這點”產品經理Megan Power說道,“我們很榮幸能提供Wahooligan夢寐以求的功能:彩色螢幕、自動亮度調整、更多元的導航...等,簡潔外型更是讓它在所有車上都非常好。

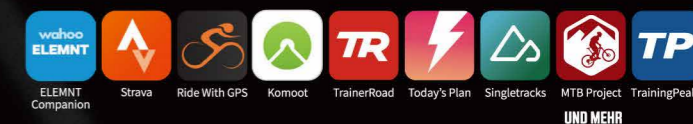
與 Wahoo 生態系完美結合,全新ELEMNT BOLT還具備Multisport Handover自動資料整合、KICKR系列訓練台控制...等功能,給予身為Wahooligan的你最優秀的使用體驗。

凸面按鈕設計

全新按鈕設計不僅讓碼表日常操作更簡單,更是讓你不再需要脫下手套操作。

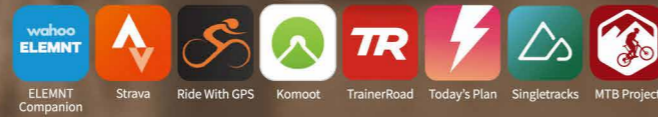
更人性化的使用者介面

特殊字形以及數據排列方式讓視覺更簡潔;搭配全新HIGHLIGHT重點數據功能,顏色標記重點數據讓你更快找到一切所需。



ELEMNT ROAM

gps bike computer



建議售價: \$12,500

ELEMNT ROAM為戶外騎行而生,不僅能連線下載世界地圖,除了內建『Take me to』輕鬆規劃騎行路線等舊有功能外,還新增『Back on Track』快速返回原路線、『Get Me Started』返回起點、『Route to Start』最短路徑回起點,三種專屬導航功能讓騎行不再迷航。除了直接透過車錶設定路線,騎士也能從Wahoo ELEMNT Companion App、Strava、Ride With GPS、Komoot等軟體導入路線快速開始騎行。

作為Wahoo旗下首支彩色車錶,能清楚明瞭顯示當地地圖資訊,螢幕頂端LED指示燈則讓騎行不需擔心遺漏資訊。採用2.7吋Gorilla Glass®強化玻璃螢幕,搭配IPX7防水性能,ELEMNT ROAM能承受嚴苛環境的挑戰。

強大導航功能

在開發ELEMNT ROAM前,Wahoo收集大量騎乘回饋,針對所需打造多種導航功能。全新智慧導航功能將滿足騎乘的所有需求,讓每一騎乘冒險沒有阻礙。

- Route To Start
- Back On Track
- Retrace Your Route
- Take Me To
- Get Me Started
- Saved Locations

簡潔設定、簡單操作

透過免費Wahoo ELEMNT Companion App,讓過去碼錶以往繁複設定操作,簡化統整在智慧型手機顯示。簡便直觀的操作,讓資料處理更容易。

即時導航指示功能

從智慧型手記設定路徑或是從Strava、Ride With GPS、Komoot等軟體匯入路線後,ELEMNT ROAM錶面燈條將會自動閃爍指示路線,帶領騎士到達目的。

清晰錶面顯示功能

鮮明彩色螢幕顯示搭配,細薄、輕量而強韌的GORILLA®玻璃讓騎乘數據判讀更容易。自動亮度調整功能,感應周圍環境光源,自動調整螢幕以及LED指示燈亮度,讓騎行更簡單。

專利整合式裝設選擇

引入ELEMNT BOLT先進的整合碼錶座科技,ELEMNT ROAM具備整合,流線外觀,讓碼錶不再前進的阻礙。

室內訓練台支援

將訓練課表上傳至TrainerRoad、Training Peaks、Today's Plan等訓練平台後,即可將課表同步至碼錶內進行訓練。完成後ELEMNT ROAM將會自動上傳資訊至所屬App內紀錄,不遺漏任何紀錄。

多種硬體配件顯示

錶面多種硬體配件資訊顯示,從電子變速檔位、肌肉帶氧量、功率數據,甚至E-BIKE電池電量、輔助檔位選擇、剩餘電池里程都能即時顯示,給騎士最充足的訓練資訊。另外支援SPECIALIZED ANGI撞擊感應器功能,讓騎行更安全。

優秀無線連接科技

採用全無線傳輸科技,讓整合騎行紀錄更簡便,唯一需要插上接頭就是充電之時。支援ANT+及藍牙連線,讓騎士有更多配件可供選擇。

尺寸規格

產品尺寸:約8.9×5.9×1.8cm (3.5"×2.3"×0.7")
螢幕尺寸:2.7" (6.86 cm)
螢幕畫素:240×400
產品重量:約94g (3.3 oz)
電池規格:USB充電器
電池容量:17hr
背景燈數量:2顆
防水等級:IPX7 (waterproof up to 5 ft / 1.52m)
支援定位方式:GPS、GLONASS、BeiDou、Galileo、QZSS
運作氣溫:-20°C ~ 50°C (-4°F ~ 122°F)
NCC認證字號:CCAL20LP1400T3

ELEMNT RIVAL

建議售價: \$12,500



我們都有屬於自己的對手要面對 ELEMNT RIVAL將會是你擊敗強敵最強大的利器

RIVAL繼承一貫設計理念,從運動員的角度出發,提供三鐵及跑步選手更簡化的操作,更舒適的設計,提供更優秀的訓練選擇。從ELEMNT碼表科技汲取經驗,另外添入Wahoo獨家自動運動轉換功能,讓你/妳只需要專注表現,器材不再是比賽中的負擔。

獨家Touchless Transition智慧判讀性能

只需要按下開始/結束,剩下一切RIVAL將自動搞定。三鐵模式下無須按下任何按鍵,RIVAL將智慧偵測轉換區,游泳 - 自行車 - 跑步,RIVAL將自動更改項目記錄成績,替你/妳省去更多寶貴時間。

Multisport Handover 自動資料整合

自動偵測ELEMNT系列碼表,與碼表共享自行車賽段資訊,並在錶面顯示即時身體資訊,讓你拿出更強大的比賽表現。

支援室內訓練

透過RIVAL控制你的KICKR系列訓練台,支援從坡度模式、ERG模式以及被動模式,打造屬於你的WAHOO訓練生態系。

簡單操作手續

透過免費Wahoo ELEMNT Companion App,將過去智慧型手錶以往繁複設定,簡化統整在智慧型手機顯示;直觀的操作模式,讓資料處理更容易。

光學心律偵測系統

搭載腕式光學心律偵測科技,讓RIVAL能夠即時顯示心跳及消耗卡路里等訓練資訊。

清楚顯示所有細節

搭載光源感應器,偵測周圍環境光源自動調整螢幕亮度,搭配輕量而強韌的GORILLA®玻璃及清楚鮮明的64色螢幕顯示,讓騎乘數據判讀更容易。

手動區段切割

時間不夠完成整組三鐵訓練? 手動分割各項目區段記錄,分別記錄區段時間及表現,而不打斷整組訓練記錄。

產品規格

體積尺寸:約25.4 × 5.08 × 1.65 cm (10" × 2" × 0.65")
錶帶尺寸:25.4 cm (10"),適用手腕尺寸:140 - 240 mm
鏡面材質:Gorilla Glass
錶框材質:陶瓷
錶殼材質:Nylon Polymer
錶帶材質:矽膠
產品重量:約53 g
電池規格:內建充電式鋰電池
充電方式:ELEMNT RIVAL 專用充電器
電池容量:智慧手錶模式:最高可使用14天。GPS模式:最高可使用24小時
螢幕尺寸:直徑約31.26 mm
螢幕解析度:240 × 240 像素
防水等級:5ATM
支援定位方式:GPS & GLONA
SS感應器:氣壓高度計、加速度感應器、方向感應 (以GPS為基準)
產品顏色:Kona White (白) / Stealth Gray (灰黑)
NCC認證字號:CCAL21LP0050T5





TICKR

heart rate monitor

建議售價: \$1,800



全新TICKR只有48g的重量(含綁帶)；12.01mm極輕薄外型再搭配全新整合是綁帶設計，TICKR是市面最優秀的心率計。支援多達3個藍牙同步連線以及Ant+雙重連線方式讓訓練選擇更多元，能與智慧型裝置、訓練軟體、GPS車錶等多種裝置連線，打造屬於你的訓練環境。將燈號設計改設至於裝置頂部，讓你只需要低頭就能確認裝置狀態。可靠、準確、穩固，TICKR心率紀錄裝置準確紀錄訓練的每分每秒。

優秀的外型設計

48g的重量、12mm的厚度，TICKR是市面上最輕、最輕薄的心率計，搭配整合式胸帶設計，以更穩固、更貼合、更舒適的方式記錄訓練數據。

強大連線能力

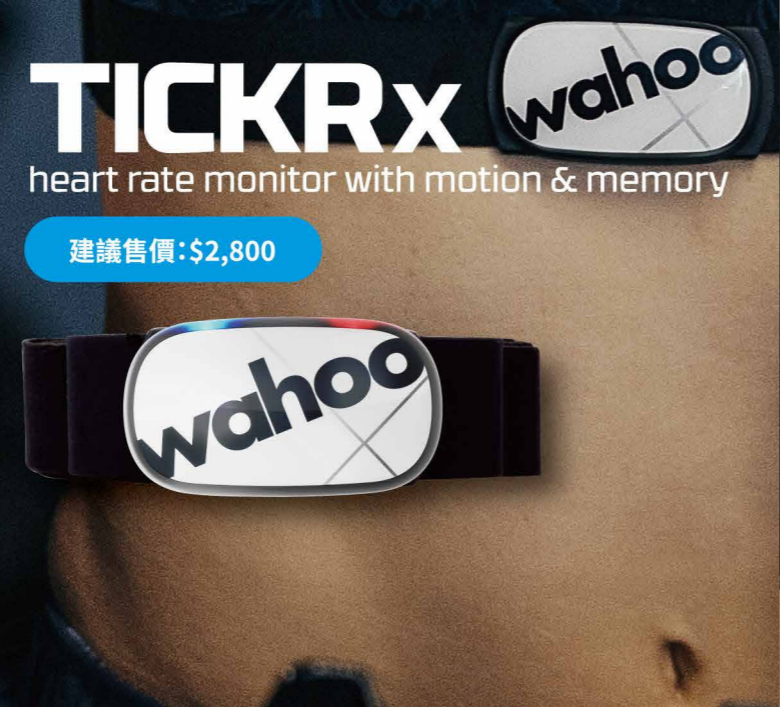
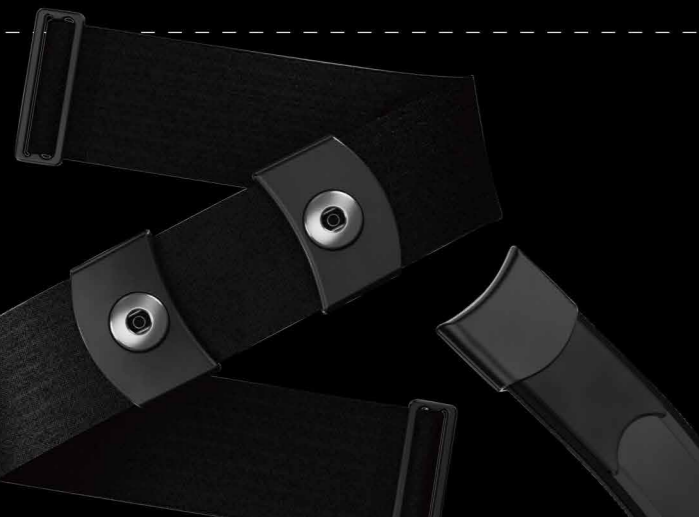
最多可同時連線3個藍牙裝置，同時具備ANT+連線支援，給你最多元的訓練選擇。

更人性化的顯示位置

將燈號移至裝置頂端，搭配雙色LED準確資料顯示，訓練將變得更容易。

尺寸規格

包裝內含：機體一台、可調整綁帶、CR2032電池(已預裝)
心率計尺寸：約6.4×1.2×3.8cm (2.5"×0.47"×1.5")
產品重量(含綁帶)：48g
電池規格：CR2032鈕扣型電池
電池使用時間：超過500hr



TICKR X

heart rate monitor with motion & memory

建議售價: \$2,800



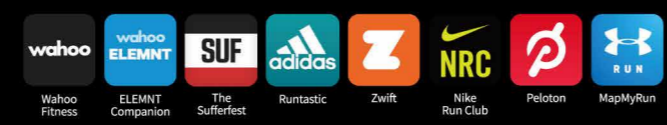
全新TICKR X總重只有48g，加上12mm極輕薄外型再搭配全新整合式綁帶設計，TICKR X可謂市面最強大的心率監測計。不僅可準確紀錄心率數據，還能偵測動作表現，從心率、卡路里、跑步姿態等訓練資料都能掌握。支援複數藍牙同步連線與多種智慧型裝置連線。全新TICKR X能即時顯示動作回饋，讓動作修正更為直接。500+小時以上電池壽命加上內建記憶體50小時，讓你紀錄不中斷。

多種第三方軟體選擇

能與超過50種訓練軟體配合。
· 自行車：Zwift, The Sufferfest, Peloton
· 跑步：Runkeeper, MapMyRun

與Apple Watch整合設計

1. 可將數據透過Apple Workout App直接顯示Apple Watch上。
2. 透過7 Minute Workout或Wahoo RunFit紀錄您的運動心律。



是否防汗：是(綁帶需手洗)
防水等級：IPX7 (waterproof up to 5 ft / 1.52m)
綁帶長度(延展前-後)：58cm-122cm (23"-48")
LED燈號顯示：藍色-裝置連接 / 紅色-心跳監控模式
NCC認證字號：TICKR:CCAL20LP0990T6
TICKR X:CCAL20LP1610T1

TICKR X 進階功能

內建記憶體

內建記憶體能保存長達50小時的心率、卡路里消耗、訓練時間等珍貴訓練資訊，讓你訓練時不需另外攜帶任何裝置，以最輕鬆的方式運動。

多種訓練紀錄

能記錄跑動數據，獲得像是步伐頻率，接觸時間等重要數據，具備Running Smoothness™能夠偵測您的跑姿，讓您能有效增進您的跑步效率。連上Wahoo Fitness App更是能記錄室內踏頻感應，提供多樣的訓練資訊。



TICKR FIT

heart rate armband

建議售價: \$2,800



手臂式心率感測器-舒適訓練，紀錄不間斷

以極舒適彈性材質打成的綁帶，確保在激烈運動時能不脫落並同時維持舒適度，兩種長度(26/37.5 cm)的綁帶可涵蓋絕大部分身材，讓使用體驗更加舒適、更貼近個人。TICKR FIT 採用 USB 充電電池，一次充電可以使用 30 小時，續航力長，讓訓練不輕易中斷。支援藍牙、ANT+ 雙頻連線，能與智慧型手機、GPS 碼錶紀錄數據。

大容量充電電池

採用USB充電電池，一次充電可以使用30小時。

舒適配戴、調整彈性大

選擇極舒適彈性材質打造綁帶，確保激烈運動時不脫落同時維持訓練時的舒適度。附贈兩條可調式綁帶，涵蓋絕大部分的身材，讓使用體驗更加舒適、更貼近個人。

雙頻連線與 LED 顯示

支援藍牙、ANT+兩種連線方式；能與智慧型手機、GPS 碼錶連線紀錄數據(兩種連線模式可同時使用)。LED燈號快速顯示裝置狀態。

即時數據紀錄

將即時心跳、卡路里數據資料顯示於智慧型手機或是ANT+連線裝置。

多種第三方軟體選擇

能與超過50種訓練軟體配合，包括 Wahoo Fitness, Zwift, The Sufferfest, adidas Runtastic Running, Nike Run Club, Peloton, RunKeeper, Map My Run by Under Armour...等。

與 Apple Watch 整合設計

1. 可將數據透過 Apple Workout App 直接顯示於 Apple Watch 上
2. 透過 7 Minute Workout 或 Wahoo RunFit 紀錄您的運動心律。

尺寸規格

產品型號：WFBTHR03
尺寸：最長約 26 × 2.54 cm (10" × 1")
最長約 37.5 × 2.54 cm (10" × 1")
電池規格：USB 充電器
電池使用時間：超過 30 hr
是否防汗：是(綁帶需手洗)
防水等級：IPX7 (waterproof up to 5 ft / 1.52m)
NCC認證字號：CCAL21LP0330T1
註：不支援胸口綁帶



RPM

speed sensor

建議售價: \$1,550



RPM

cadence sensor

建議售價: \$1,550



Wahoo RPM Speed速度感應器，無需磁鐵即可以輕易安裝綁帶固定至自行車前輪花鼓上。支援無線藍牙與ANT+雙頻段技術，可與手機和智慧型碼錶連線並顯示速度數據。
Wahoo RPM Cadence踏頻感應器，可選擇以背膠黏貼或綁帶安裝至自行車曲柄上，也可搭配安裝座固定於卡鞋上。支援無線藍牙與ANT+雙頻段技術，可與手機和智慧型碼錶連線並顯示踏頻數據。

輕量、安裝容易

7g的輕巧重量與簡潔設計讓外觀更乾淨，無需磁鐵的設計讓安裝更容易。

雙頻連線

支援藍牙、ANT+兩種連線方式，能連線至智慧型手機、GPS碼錶紀錄數據。

支援花鼓安裝

安裝於花鼓打造乾淨外觀，強韌矽膠外殼保護裝置不受環境侵害。

清楚狀態顯示

雙色LED準確顯示裝置狀態。
藍色：裝置連接
紅色：速度監測。

尺寸規格

包裝內含：RPM Speed cycling sensor、CR2032電池(已預裝)、花鼓安裝綁帶/使用說明書

體積尺寸

體積尺寸：約3.2×1.9×2.6cm (1.25"×0.75"×1")
支援裝置：藍牙、ANT+連線至手機(以Wahoo Fitness App操控)與碼錶
訊號接收距離：約3m
電池規格：CR2032鈕扣型電池
電池使用時間：超過500hr
防水等級：IPX7 (waterproof up to 5 ft / 1.52m)
*無法使用於健身車/飛輪車

支援車鞋安裝

支援將裝置穿戴於車鞋上，省去車輛間更換的手續，更能支援飛輪車使用。

清楚狀態顯示

雙色LED準確顯示裝置狀態。
藍色：裝置連接
紅色：踏頻監測。

尺寸規格

包裝內含：RPM Cadence cycling sensor、CR2032電池(已預裝)、橡膠底座、束帶、橡膠保護套、車鞋對應安裝座、3M雙面膠帶、使用說明書

體積尺寸

體積尺寸：約3.2×1.9×2.6cm (1.25"×0.75"×1")
支援裝置：藍牙、ANT+連線至手機(以Wahoo Fitness App操控)與碼錶
訊號接收距離：約3m
電池規格：CR2032鈕扣型電池
電池使用時間：超過500hr
防水等級：IPX7 (waterproof up to 5 ft / 1.52m)
*可用於健身車/飛輪車



*GRAVEL
ROAD
TOOLS
SADDLES
CYCLING
SKEWERS
PEDALS
MATERIAL*



►建來運動行銷官網



►建來運動行銷商城

2021.11 初版第一刷發行
www.klight.com.tw

©建來運動行銷出版 2022
Printed in Taiwan



0227611101KLIGHT