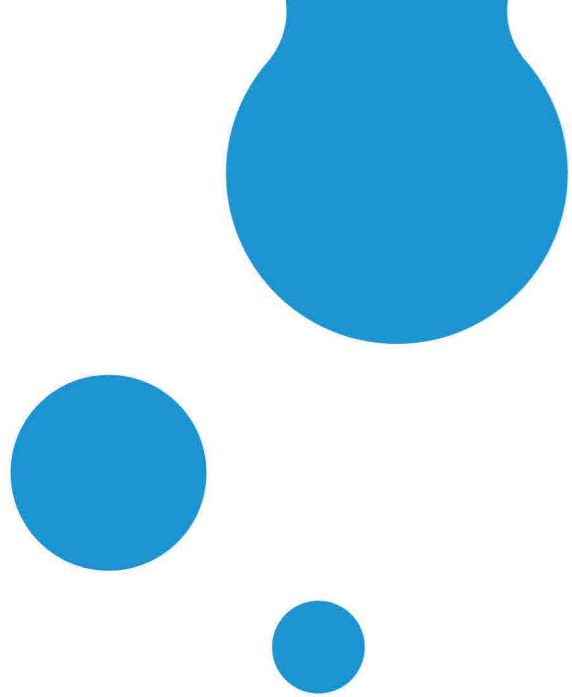


RapiLock

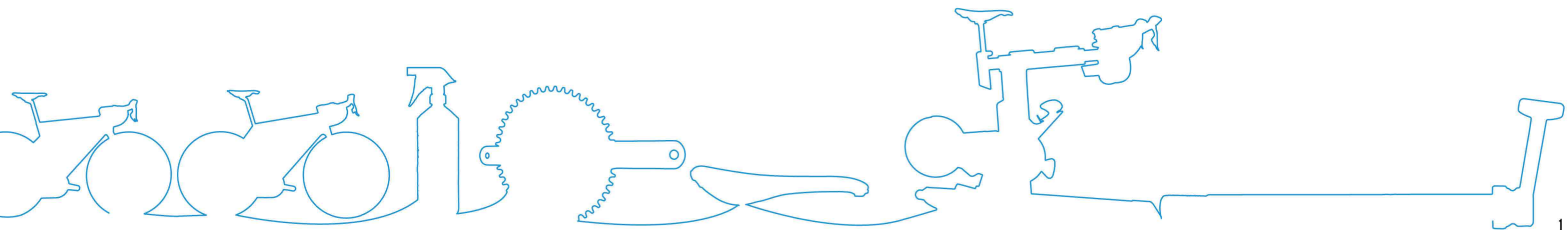


2022 Always
Cycling
Life!





<i>ABOUT KLIGHT</i>	<i>...02-03</i>
<i>BMC</i>	<i>...04-39</i>
<i>Cervélo</i>	<i>...40-61</i>
<i>WAHOO</i>	<i>...62-73</i>
<i>Rapilock</i>	<i>...74-79</i>
<i>ROTOR</i>	<i>...80-105</i>
<i>MUC-OFF</i>	<i>...106-129</i>
<i>SELLE ITALIA</i>	<i>...130-151</i>





Always
Cycling
Life!



ABOUT KLIGHT



建來運動行銷源自於1989年，初始與世同金屬、建來貿易隸屬相同事業集團，2009年以建來工業進入臺灣自行車領域，作為立基臺灣之自行車代理商，放眼亞洲；2013年以建來運動行銷新穎形象嶄露頭角；2018年著手拓展市場，規劃品牌再造策略，符合時代變革，持續穩健經營經銷代理與自有品牌；2019年加入明基友達集團。

以象徵公司字首-K之自行車架作為視覺核心，向右斜上等設計，具有上升脈動的速度感，用簡單俐落的幾何圖形，勾勒出直覺清新的品牌訊息。

從臺灣車界出發，接軌世界，標準字採用時尚洗鍊的無襯線字體，展現獨立自信觀點、高級感，賦予企業進步於未來，耕耘創新、長久發展的規模願景。以尖端技術引領市場，創造價值，營造勇於開拓、迎向變革與挑戰的決心，持續於未來，提供貼近車友之嶄新服務，貫徹車架乃是單車靈魂之革言。



Inspiration



Founded in 1989, KLIGHT Sport Marketing was affiliated to the same business group with KENDA Rubber, Kenstone Metal and Kenlight Trading. As the basic bicycle agent in Taiwan, we entered Taiwan's bicycle field with KLIGHT industry and looked at the Asia in 2009. The novel image of KLIGHT Sport Marketing emerged bicycle market in 2013. In order to conform to the trend of the times and continue the operation steady, we started to expand the market and plan brand reengineering strategies in 2018. Combine with BenQ-AUO Group in 2019.

As the visual core, K frames is the symbol of the company prefix. The design that tilting to the upper right has the sense of speed with pulse pulsation. K also uses the simple and neat geometric figures to outline the intuitive and fresh brand messages.

Starting from Taiwanese bicycle industry, connecting with the world. The standard words use sans-serif that is fashionable and agile. It shows independent confidence and high sense. Give the company the vision of progressing into the future, cultivating innovation and long-term development. Leading the market with cutting-edge technology to create value and build a determination that opens up and faces change and challenge. We will sustain in the future and carry through the aphorism as "Frame is the soul of bike" and provide new services close to the riders.

RapiLock

About RapiLock

解決你所有關於快拆的困擾

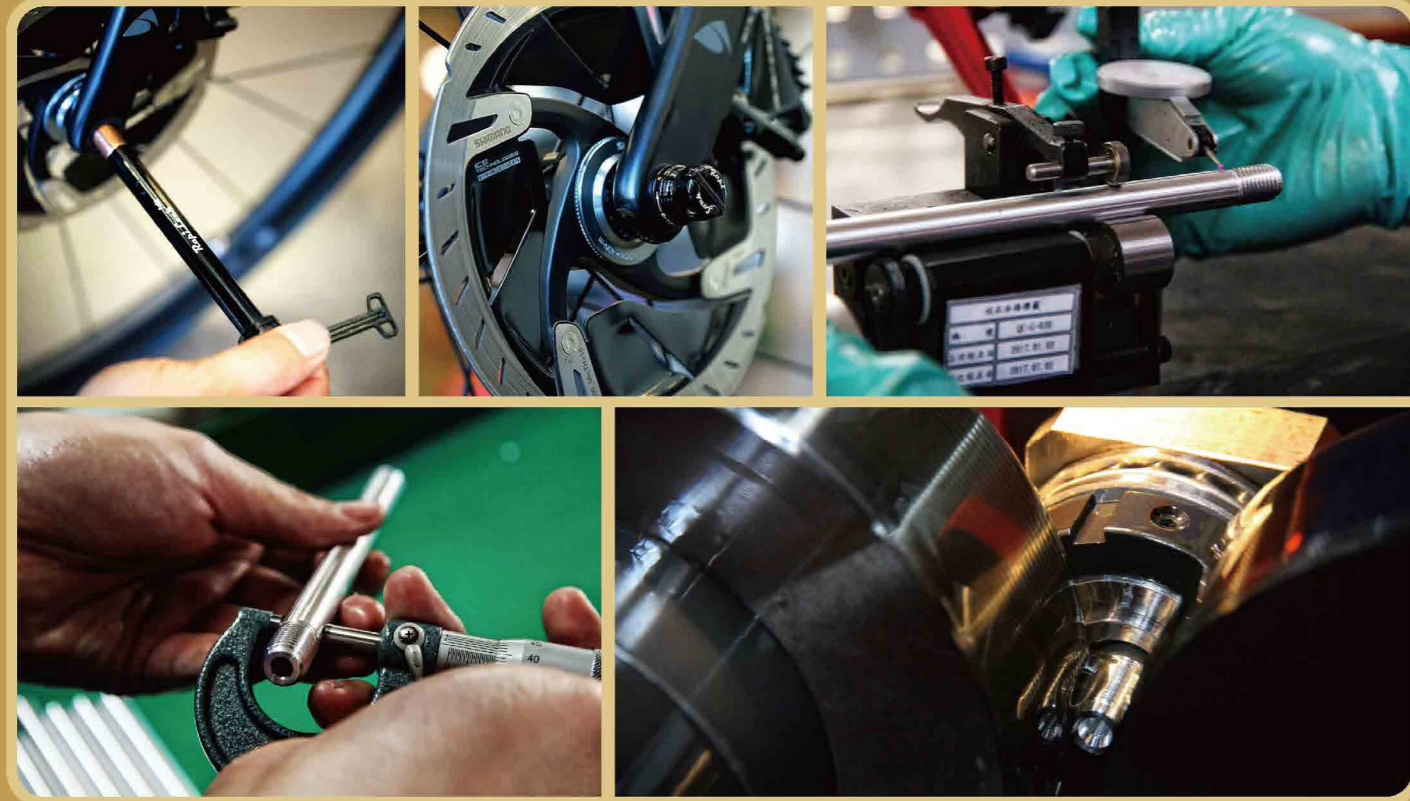
富錡公司1994年成立於台灣，專業設計及製造自行車快拆結構。擁有多年工廠經歷並成立RapiLock品牌致力研發各種創新快拆產品，以自行車及運動相機快拆為開端，未來將持續在不同的領域上研究開發提供更好的使用經驗。

創新隱藏式快拆板手

目前在市場上最創新的隱藏式快拆板手，無需擔心騎乘時碰撞勾結造成快拆板手意外彈開，導致輪組鬆脫之狀況，進而保護人員安全，新穎設計強化結構安全，使用輕量化材料的隱藏式板手造型洗鍊，能完美融入自行車整體外觀。



- 榮獲2017年台北自行車展創新研究獎-金獎
- 產品經ISO4210檢驗通過，結構安全強化



RapiLock Axle 105 碟煞公路車 貫通軸快拆組(前輪) $\phi 12 \times 100$

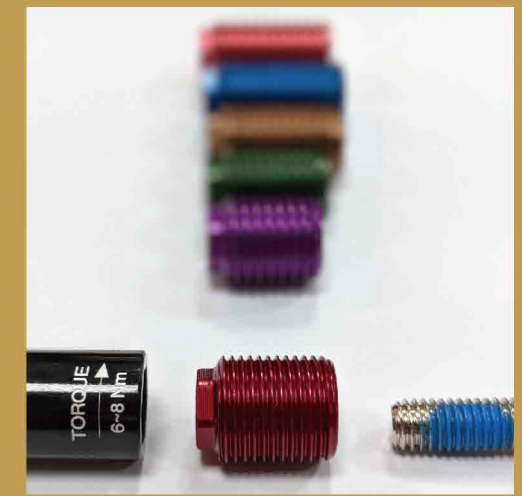


產品介紹:

建議售價: 1,680元

公路車碟煞成為未來公路車開發趨勢，RapiLock志在提供騎士更安全的選擇，但直至今日各自行車大廠尚未在碟煞快拆規格中取得共識，產生多種螺牙及長度規格，造成騎士使用上的困擾。

RapiLock創新可拆解結構是你最佳的解答，提供多種螺牙及長度規格，組合可以對應多達80種以上規格；搭配創新隱藏式板手設計，不僅讓整體外觀更整合，更是大幅提升碟煞快拆外出的方便性。



參考重量: 約44.5g (M12×P1.5×118mm, 牙長13mm)

包裝內附:

- Aluminum 7075鋁軸心長度 12×105mm ×1
- Aluminum 7075鋁牙套 ×6 (不同牙紋與長度)
- 螺絲 ×1
- 錐形墊片 ×1
- 加長墊片 ×1
- 六角板手 ×1
- 使用說明書 ×1

RapiLock Axle 147 碟煞公路車 貫通軸快拆組(後輪) $\phi 12 \times 142$



建議售價: 1,680元



參考重量: 約55g (M12×P1.5×160mm, 牙長13mm)

包裝內附:

- Aluminum 7075鋁軸心長度 12×147mm ×1
- Aluminum 7075鋁牙套 ×6 (不同牙紋與長度)
- 螺絲 ×1
- 錐形墊片 ×1
- 加長墊片 ×1
- 六角板手 ×1
- 使用說明書 ×1

RapiLock Axle 133 碟煞登山車 貫通軸快拆組 (前輪) $\phi 15 \times 100/110$



建議售價: 1,680元

產品介紹:

面對市面上眾多登山車碟煞系統, RapiLock提供多種軸心長度、螺紋搭配, 可以涵蓋市面上多達8成的碟煞規格; 搭配創新隱藏式板手設計, 不僅讓整體外觀更整合, 更是大幅提升碟煞快拆外出的方便性。



參考重量: 約74g (M15×P1.5×144mm, 牙長11mm)

包裝內附:

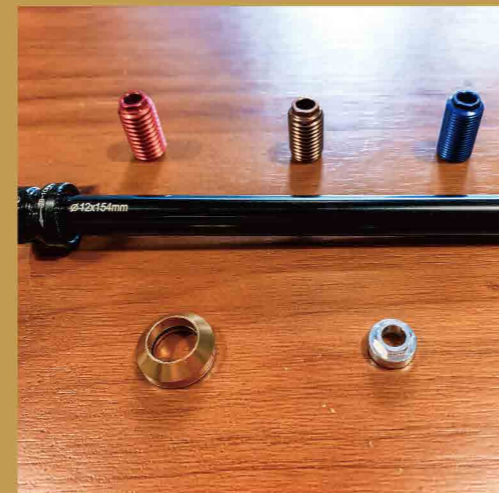
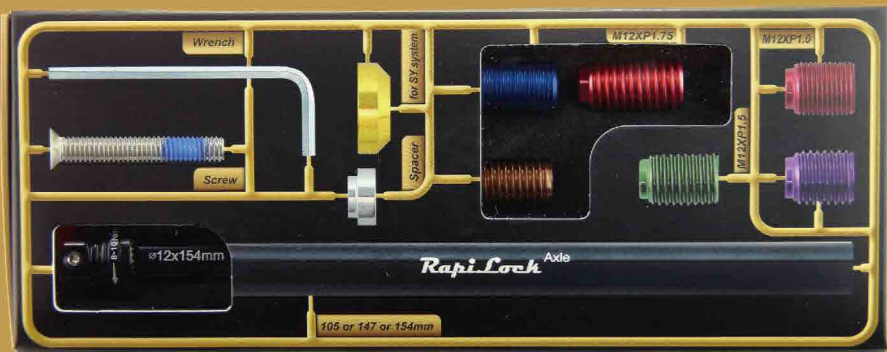
- Aluminum 7075鋁軸心長度15×133mm ×1
- Aluminum 7075鋁牙套 ×4 (不同牙紋與長度)
- 螺絲 ×1
- 加長墊片 ×1
- 六角板手 ×1
- 使用說明書 ×1



RapiLock Axle 154 碟煞登山車 貫通軸快拆組 (後輪) $\phi 12 \times 142/148$



建議售價: 1,680元



參考重量: 約57.5g (M12×P1.5×172mm, 牙長18mm)

包裝內附:

- Aluminum 7075鋁軸心長度12×154mm ×1
- Aluminum 7075鋁牙套 ×3 (不同牙紋與長度)
- 螺絲 ×1
- 錐形墊片 ×1
- 加長墊片 ×1
- 六角板手 ×1
- 使用說明書 ×1



RapiLock Axle 164 碟煞登山車 貫通軸快拆組 (後輪) Super Boost $\phi 12 \times 157$



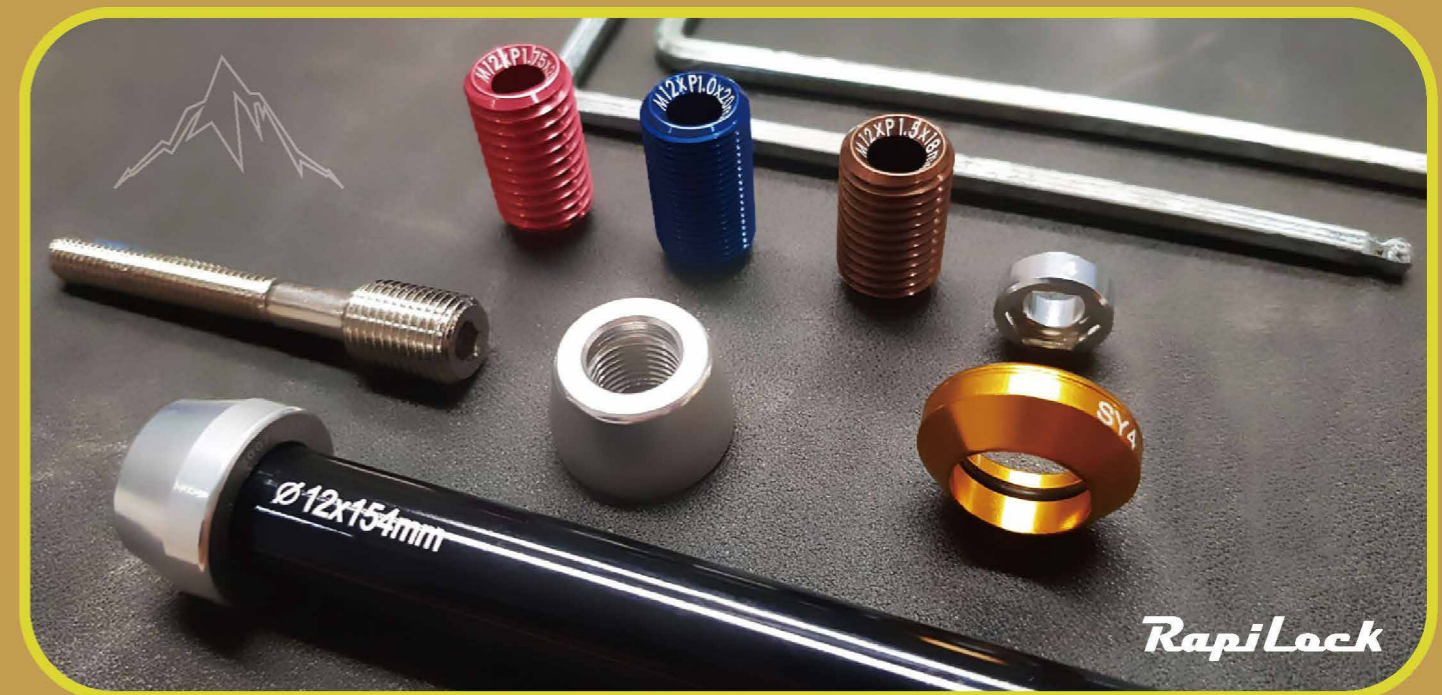
建議售價: 1,680元



參考重量: 約65.5g (M12×P1.5×182mm, 牙長18mm)

包裝內附:

- Aluminum 7075鋁軸心長度12×164mm ×1
- Aluminum 7075鋁牙套 ×3 (不同牙紋與長度)
- 螺絲 ×1
- 錐形墊片 ×1
- 加長墊片 ×1
- 六角板手 ×1
- 使用說明書 ×1



RapiLock Trainer Axle 154室內訓練台用 碟煞登山車貫通軸快拆組 (後輪) $\phi 12 \times 142/148$

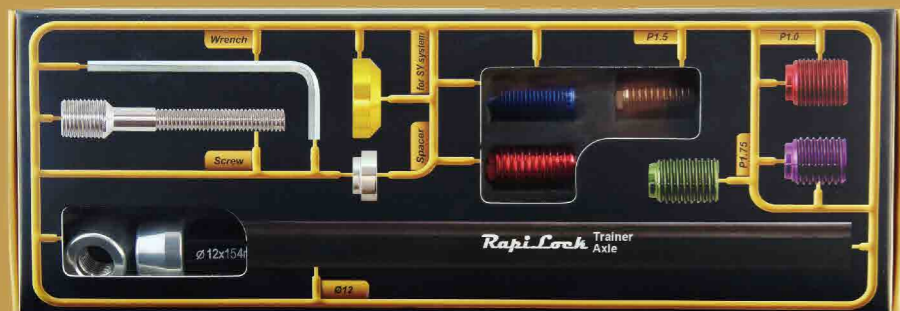
產品介紹:



建議售價: 1,280元

RapiLock Trainer Axle訓練台軸心提供完整的量測說明書, 3種後輪軸心長度: 147/154/164mm 搭配不同的牙紋P1.0/P1.5/P1.75及不同長度。如此一來, 可以簡單的滿足市面上不同的規格以及快速的與室內自行車訓練台做結合。

- 產品經ISO4210檢驗通過, 結構安全強化
- 隱藏式板手, 出門不用再攜帶拆裝工具



參考重量: 約57.5g (M12xP1.5x172mm, 牙長18mm)

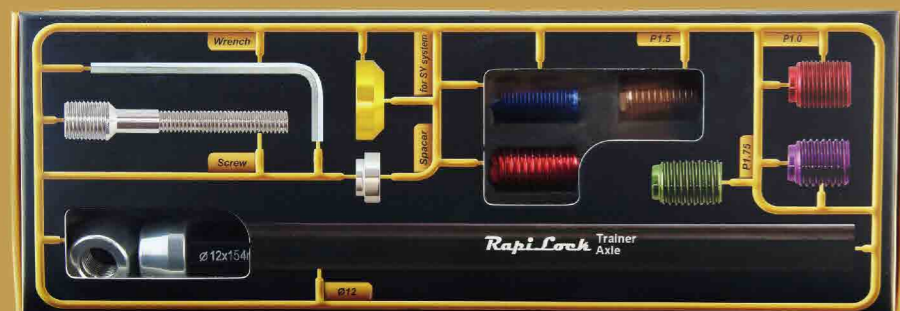
包裝內附:

- 軸心長度 $\phi 12 \times 154$ mm x1 支
- 牙套 x3 個
- 藍色: M12*P1.0 牙長20mm
- 咖啡色: M12*P1.5 牙長18mm
- 粉紅色: M12*P1.75 牙長20mm
- 螺絲 x1 個
- 錐形墊片 x1 個
- 加長墊片 x1 個
- 六角板手 x2 個
- 螺帽 x1 個

RapiLock Trainer Axle 164室內訓練台用 碟煞登山車貫通軸快拆組 (後輪) Super Boost $\phi 12 \times 157$



建議售價: 1,280元



參考重量: 約65.5g (M12xP1.5x182mm, 牙長18mm)

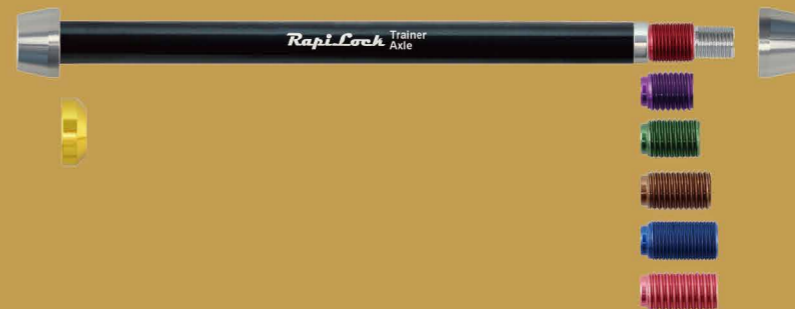
包裝內附:

- 軸心長度 $\phi 12 \times 164$ mm x1 支
- 牙套 x3 個
- 藍色: M12*P1.0 牙長20mm
- 咖啡色: M12*P1.5 牙長18mm
- 粉紅色: M12*P1.75 牙長20mm
- 螺絲 x1 個
- 錐形墊片 x1 個
- 加長墊片 x1 個
- 六角板手 x2 個
- 螺帽 x1 個

RapiLock Trainer Axle 147室內訓練台用 碟煞公路車貫通軸快拆組 (後輪) $\phi 12 \times 142$



建議售價: 1,280元



參考重量: 約55g (M12xP1.5x160mm, 牙長13mm)

包裝內附:

- Aluminum 7075鋁軸心長度 12×147 mm x1
- Aluminum 7075鋁牙套 x6 (不同牙紋與長度)
- 螺絲 x1
- 螺帽 x1
- 錐形墊片 x1
- 加長墊片 x1
- 六角板手 x2
- 使用說明書 x1

RapiLock



GRAVEL
ROAD
TOOLS
SADDLES
CYCLING
SKEWERS
PEDALS
MATERIAL



►建來運動行銷官網



►建來運動行銷商城

2021.11 初版第一刷發行
www.klight.com.tw

©建來運動行銷出版 2022
Printed in Taiwan



0227611101KLIGHT